

Communiqué de presse
Lyon, le 28 septembre 2018,

Alliade Habitat structure sa présence en Haute Loire et Ardèche, en absorbant sa filiale du Puy-en-Velay pour renforcer et améliorer sa contribution à la vitalité du territoire

Le 27 septembre 2018, l'Assemblée Générale Extraordinaire d'Alliade Habitat a validé l'intégration du Foyer Vellave (déjà filiale d'Alliade Habitat) au sein d'Alliade Habitat.

Ce projet s'inscrit dans le vaste mouvement de restructuration des organismes Hlm sur les territoires qui va s'accélérer avec la loi ELAN. Depuis 2015, le groupe Action Logement, auquel appartiennent Le Foyer Vellave et Alliade Habitat, a initié une réflexion sur l'organisation de ses filiales immobilières dans les territoires avec un objectif de développer le logement des salariés au plus près des besoins des bassins d'emplois.

Cela va permettre d'améliorer, avec efficacité, la qualité de services aux habitants.

Cette fusion participe ainsi à un projet de territoire pour dynamiser le lien emploi/logement dans les bassins du Velay et du Vivarais et contribuer à leur vitalité.

L'agence Velay Vivarais d'Alliade Habitat est ainsi créée, avec des objectifs intimement liés aux ambitions d'Action Logement : faciliter le logement pour favoriser l'emploi

- ➔ 100 logements neufs construits par an dans l'agglomération du Puy-en-Velay, l'agglomération d'Annonay, l'axe RN 88 entre Yssingaux et Saint Ferréol d'Auroure
 - soit 13 000 000 € investis chaque année
- ➔ La réalisation d'un ambitieux plan de réhabilitation pour le patrimoine immobilier du Foyer Vellave
 - 30 millions d'euros investis dans les 10 ans
- ➔ Un effort soutenu sur l'entretien courant du patrimoine
 - 2.6 millions d'euros chaque année

Un Conseil Territorial de Développement est créé, pour garantir cet ancrage territorial. Il est animé par Jean-Pierre LENHOF, ancien président du Foyer Vellave et désormais administrateur MEDEF d'Alliade Habitat. L'attribution des logements sera assurée par la commission d'attribution territoriale. Pour les clients, aucun changement : les équipes de proximité sont à leur écoute.

A propos d'Alliade Habitat

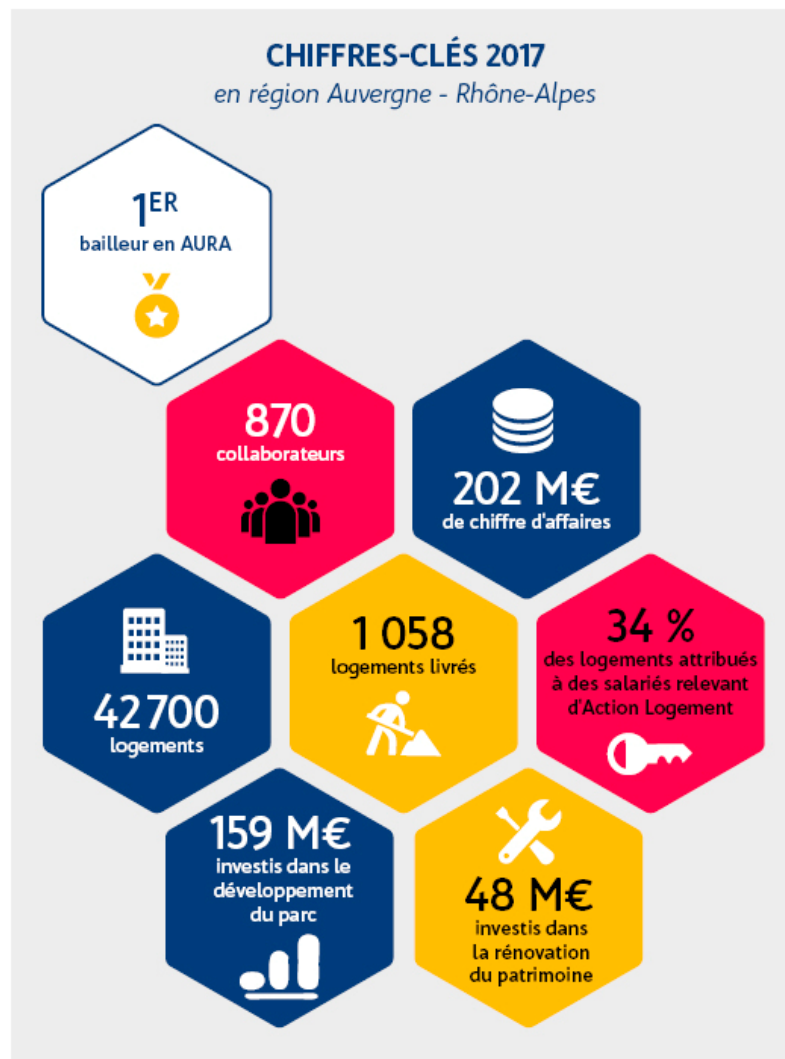
Alliade Habitat, filiale Action Logement, est l'entreprise partenaire du logement des salarié-e-s.

Les 800 femmes et hommes qui la composent agissent quotidiennement aux côtés de plus de 100 000 clients pour répondre rapidement et efficacement à leurs besoins en matière de logement et de service.

Premier opérateur logement en région Auvergne-Rhône-Alpes avec un patrimoine de 42 700 logements, Alliade Habitat accompagne les acteurs locaux pour dynamiser le lien emploi/logement.

Partenaire clé de la vitalité des territoires, sa mission est de concevoir, construire et mettre à disposition des publics salariés des solutions de logements et de services associés, répondant à leurs attentes et contraintes du quotidien. Alliade Habitat accompagne les acteurs locaux pour dynamiser le lien emploi/logement. S'inscrivant dans l'économie sociale et solidaire, Alliade Habitat est un partenaire de confiance, responsable et engagé qui déploie ses savoir-faire pour répondre aux besoins des salariés, des entreprises et des collectivités locales.

www.alliadehabitat.com / [@AlliadeHabitat](https://twitter.com/AlliadeHabitat)



*Patrimoine d'Alliade Habitat et de ses filiales (Foyer Vellave et Habitat BVS)

Contacts presse

Agence Abrasive

Karine Michaud : 06 50 61 06 64

Anne Alba : 04 26 02 92 32

contact@abrasive.fr
